

## Batterie lithium 24V 60Ah LiFePO4



Référence I B24060L

### Caractéristiques techniques

Référence produit : B24060L  
 Technologie : Lithium Fer Phosphate  
 Tension nominale : 25.6V  
 Capacité minimum : 60Ah  
 Energie : 1536Wh  
 Tension de charge : 29.2V  
 Courant de charge standard : 15A  
 Courant de charge rapide : 30A  
 Courant de décharge continue : 70A  
 Courant de décharge pulse : 100A (10s)  
 Autodécharge : <3% /mois  
 Température de fonctionnement : -20°C à 60°C  
 Température de charge : 0°C à 45°C  
 Nombre de cycles : 2 000 à 1C 100% DOD

### Gestion de la batterie par BMS

- ✓ Protection contre les courts-circuits
- ✓ Protection contre les surcharges 200A±20A
- ✓ Protection contre les décharges profondes tension < 18V
- ✓ Protection contre les températures élevées > 65°C
- ✓ La protection est réalisée par une coupure de la batterie, la reconnexion est automatique
- ✓ Equilibrage des cellules

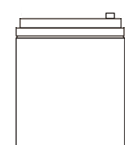
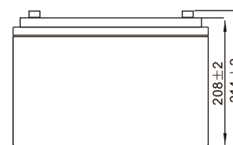
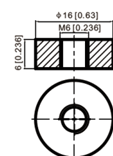
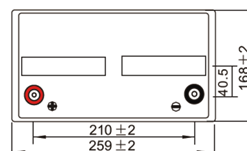
### Connexion

Vis M8

Poids : 13.5kg

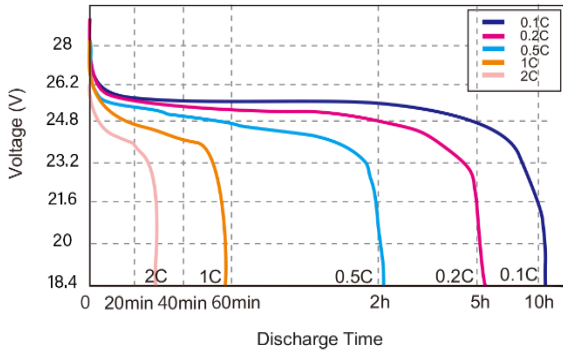
Dimensions : 259(L)x168(l)x214(h)mm

IP51 (protection contre les chutes verticales de gouttes d'eau)



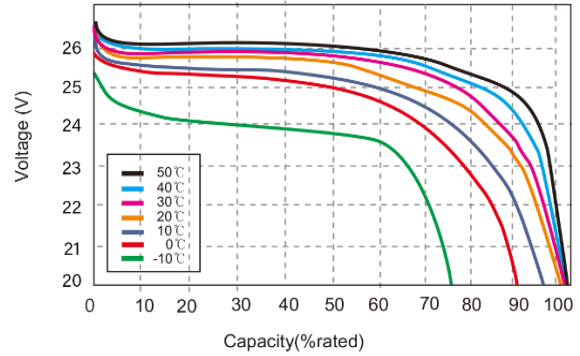
## Different Rate Discharge Curve

Different Rate Discharge Curve @25°C



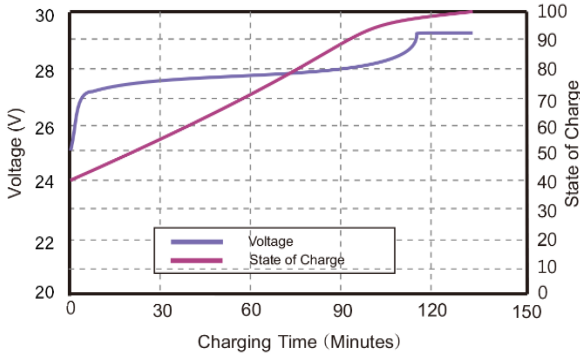
## Different Temperature Discharge Curve

Different Temperature Discharge Curve @0.5C



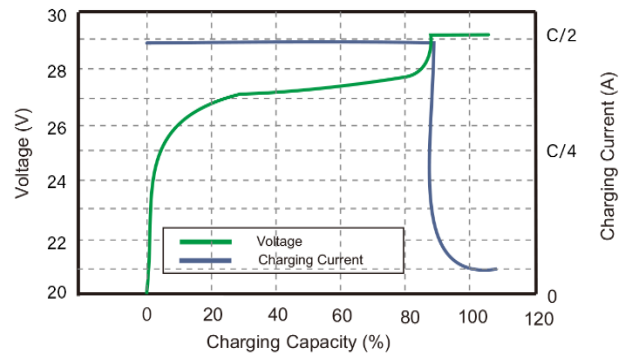
## State of Charge Curve

State of Charge Curve @0.5C 25°C



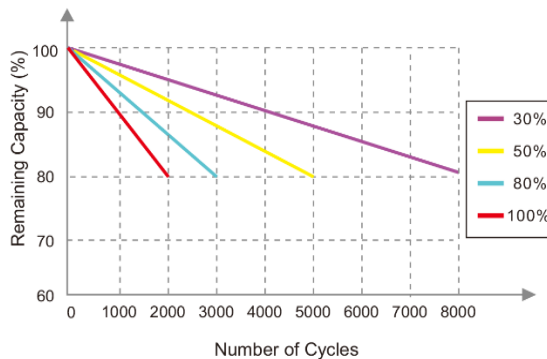
## Charging Characteristics

Charging Characteristics @0.5C 25°C



## Cycle Life Curve

Different DOD Discharge Cycle Life Curve @1C



## Self Discharge Characteristics Curve

Different Temperature Self Discharge Curve

