

## Batterie lithium 24V 15Ah LiFePO4



Référence I B24015L

### Caractéristiques techniques

Référence produit : B24015L  
 Technologie : Lithium Fer Phosphate  
 Tension nominale : 25.6V  
 Capacité minimum : 15Ah  
 Energie : 256Wh  
 Tension de charge : 29.2V  
 Courant de charge standard : 8A  
 Courant de charge rapide : 15A  
 Courant de décharge continue : 20A  
 Courant de décharge pulse : 40A (3s)  
 Autodécharge : <3% /mois  
 Température de fonctionnement : -20°C à 60°C  
 Température de charge : 0°C à 45°C  
 Nombre de cycles : 2 000 à 1C 100% DOD

### Gestion de la batterie par BMS

- ✓ Protection contre les courts-circuits
- ✓ Protection contre les surcharges 80A±10A
- ✓ Protection contre les décharges profondes tension < 18V
- ✓ Protection contre les températures élevées > 65°C
- ✓ La protection est réalisée par une coupure de la batterie, la reconnexion est automatique
- ✓ Equilibrage des cellules

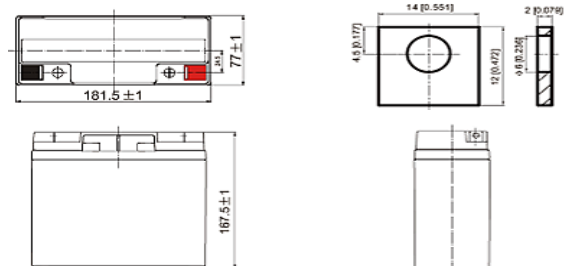
### Connexion

Vis M6

Poids : 3.6kg

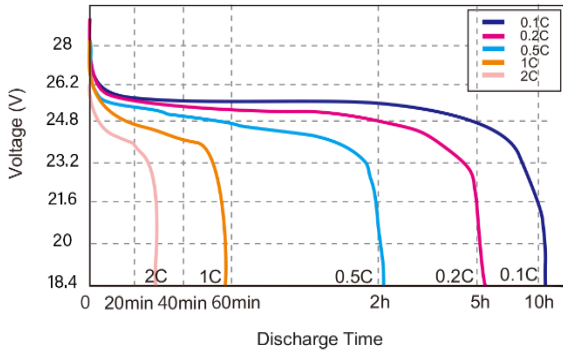
Dimensions : 182(L)x77(l)x168(h)mm

IP40 (pas de protection contre les chutes d'eau)



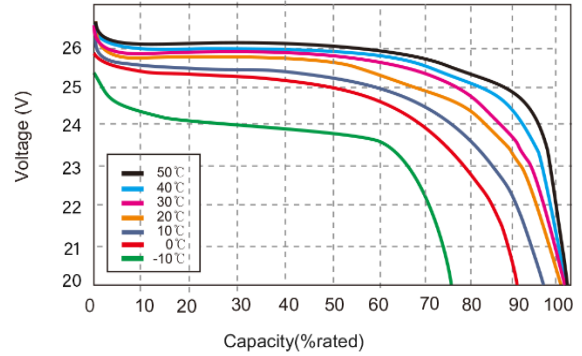
## Different Rate Discharge Curve

Different Rate Discharge Curve @25°C



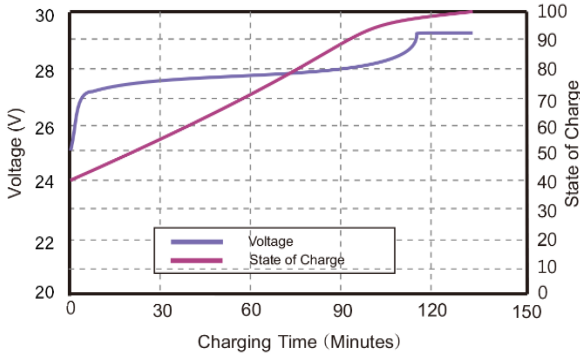
## Different Temperature Discharge Curve

Different Temperature Discharge Curve @0.5C



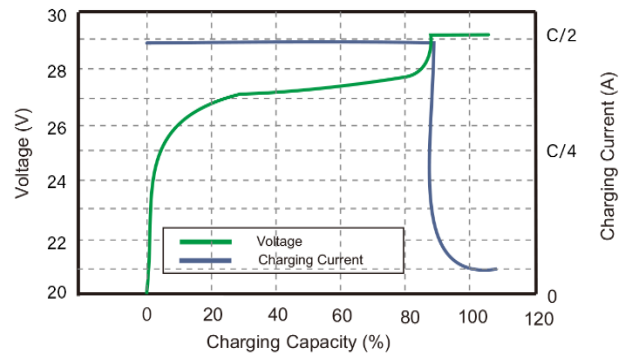
## State of Charge Curve

State of Charge Curve @0.5C 25°C



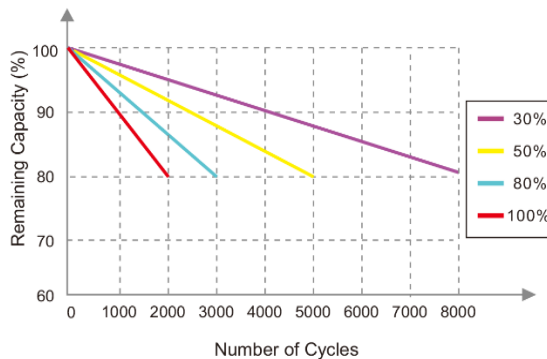
## Charging Characteristics

Charging Characteristics @0.5C 25°C



## Cycle Life Curve

Different DOD Discharge Cycle Life Curve @1C



## Self Discharge Characteristics Curve

Different Temperature Self Discharge Curve

